

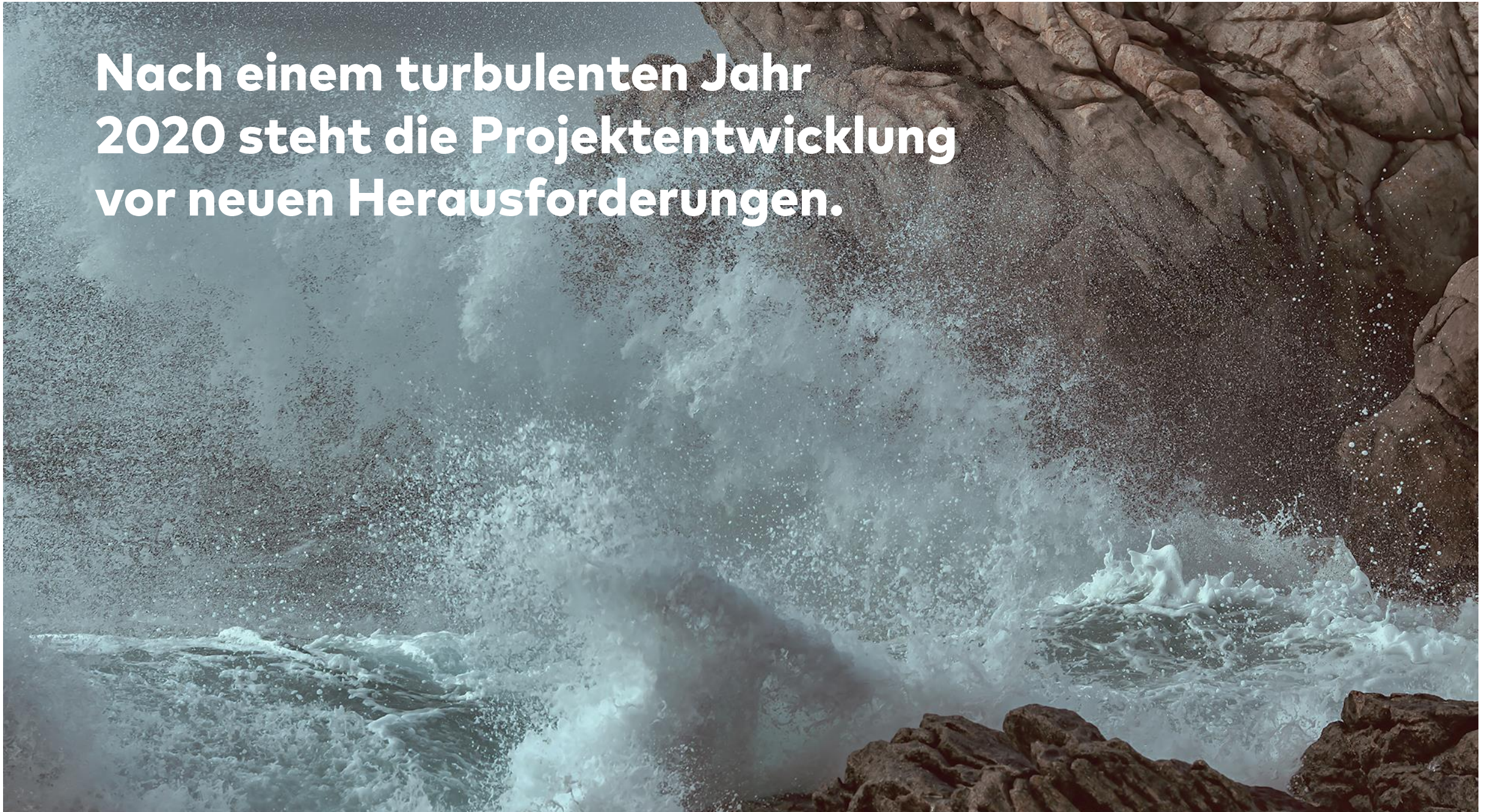
Zukunftsstädte im Fokus.

Aktuelle Trends im Entwicklungsgeschäft.



real people –
real estate

**Nach einem turbulenten Jahr
2020 steht die Projektentwicklung
vor neuen Herausforderungen.**



➔ Smart.

Modern.

Innovativ.

Lebenswert.

Entwicklungsorientiert.

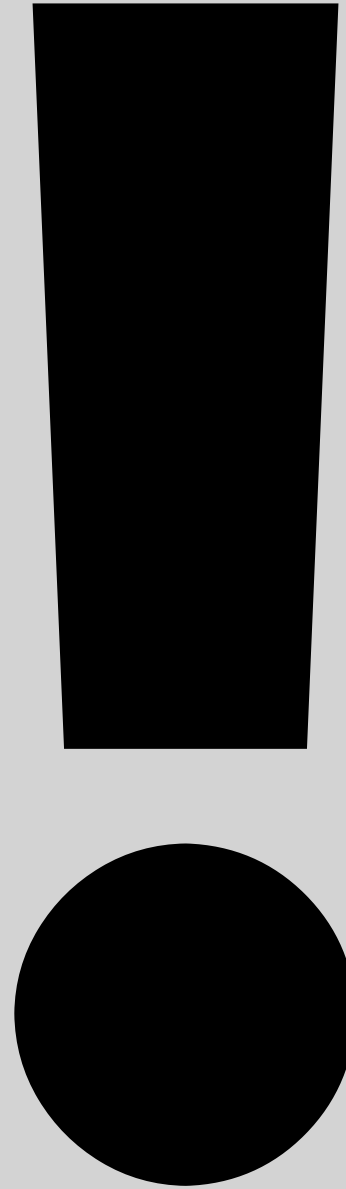
**Übermäßiges Verkehrsaufkommen
zu Pendelzeiten.**



**Parkplatzmangel in
vielen Stadtzentren.**

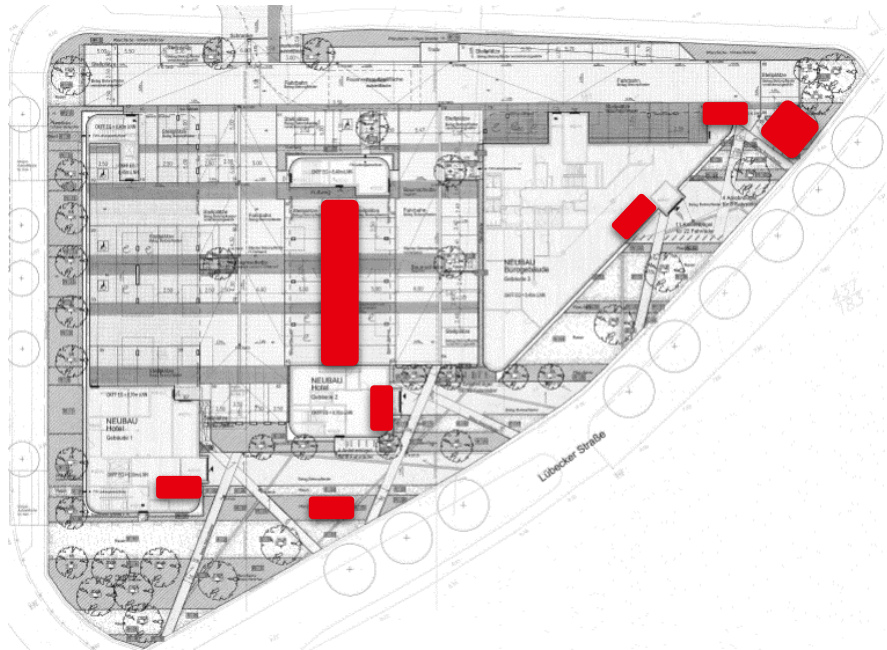


**Wir brauchen
smarte, multiple und
nachhaltige
Mobilitätslösungen**





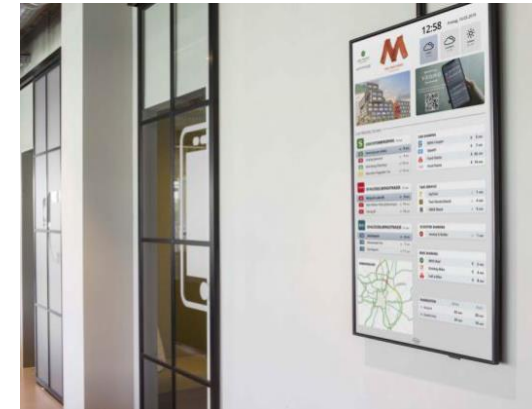
**überdachte Fahrradbügel,
Doppelstock-Parksystem +
Pedelec-Verleih**



**Fahrrad-
Reparaturstation inkl.
Ersatzteilautomat**



Mobilpunkt



**ÖPNV-
Abfahrtsmonitore**

Smart.

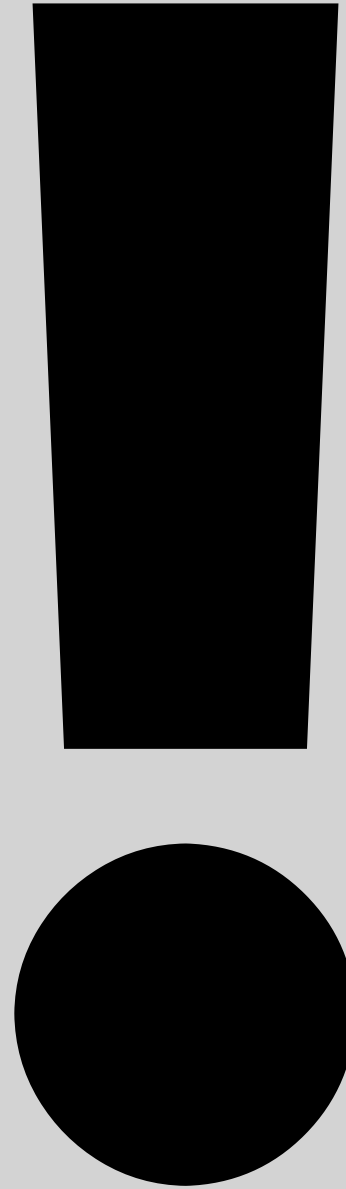
➔ **Modern.**

Innovativ.

Lebenswert.

Entwicklungsorientiert.

**Es wird Zeit
für Inspiration und
kreative Konzepte**





Click-and-Collect-Flächen
City-Logistik
Try-before-you-buy-Konzepte

Smart.

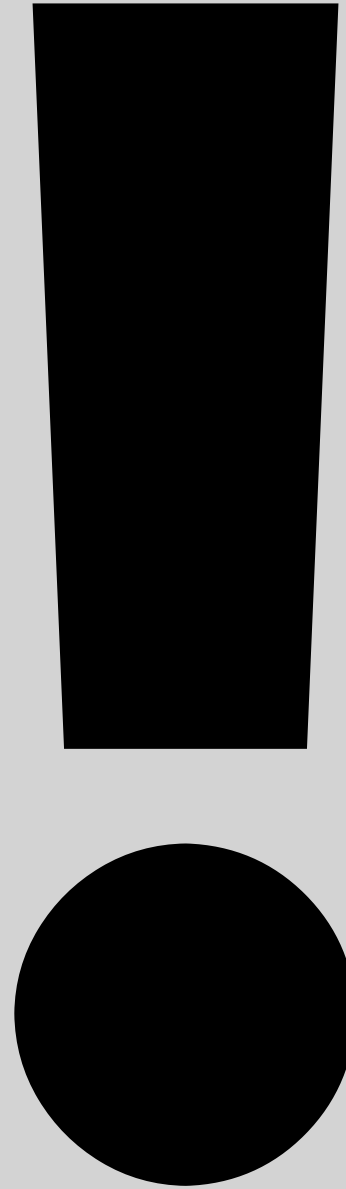
Modern.

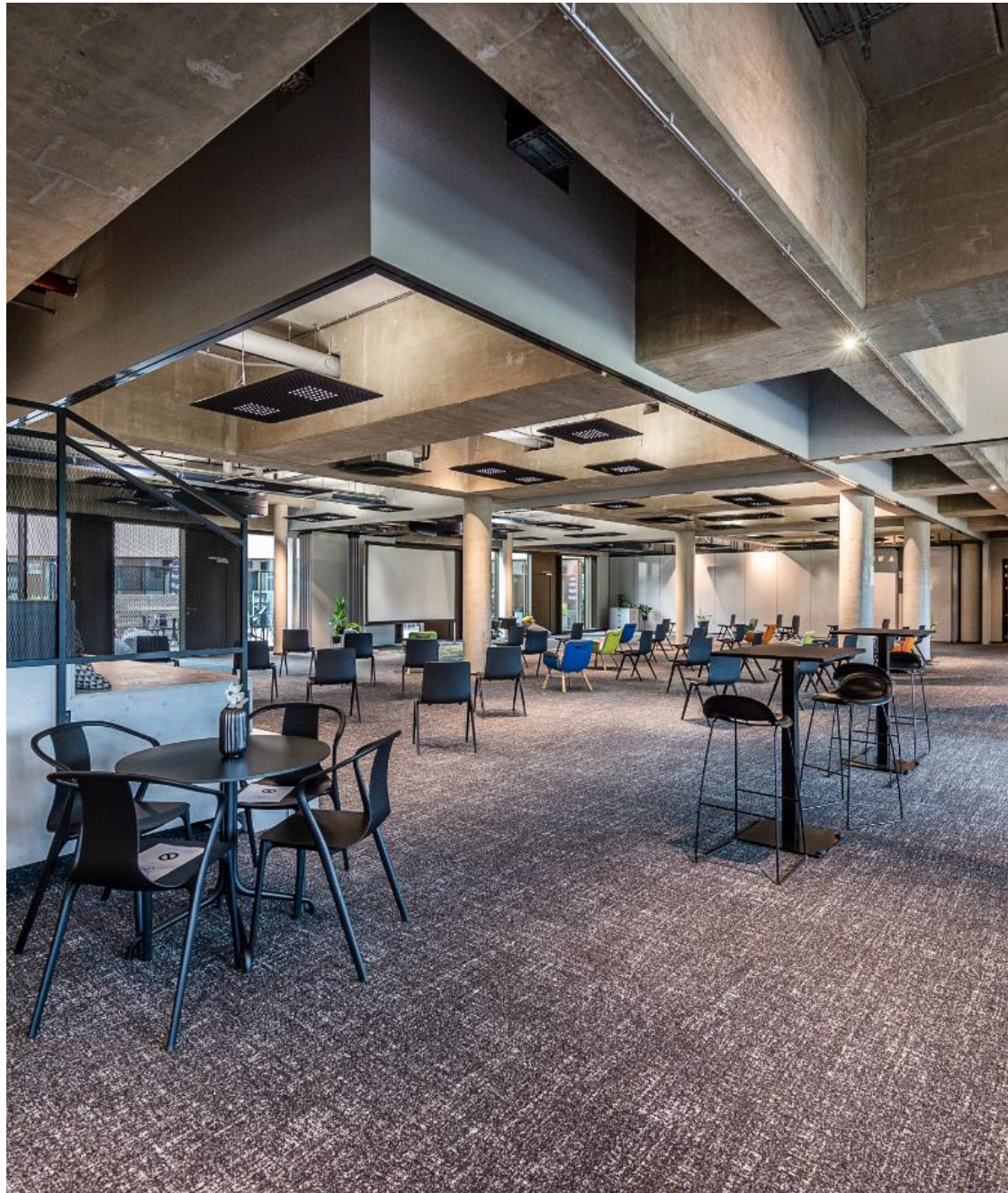
➔ **Innovativ.**

Lebenswert.

Entwicklungsorientiert.

**Das Büro bleibt –
und wird flexibler.**

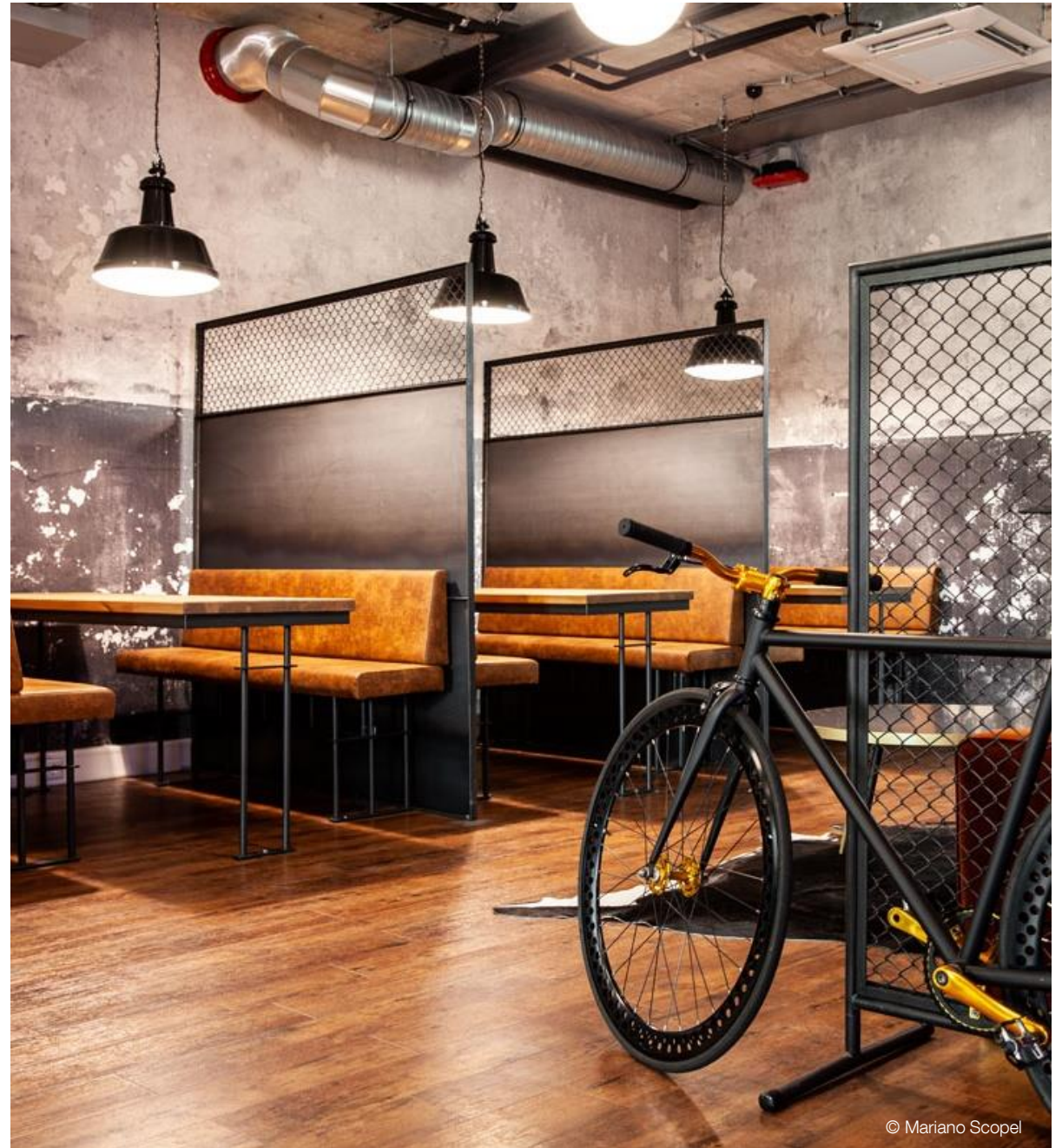




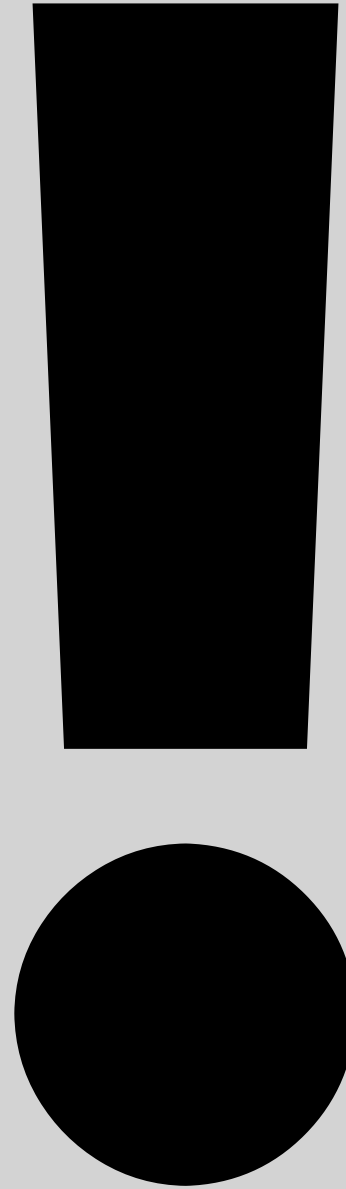
**Weg vom Ein-Mann-Büro,
hin zu verschiedenen
Arealen für unterschiedliche
Ansprüche.**



**Maßgeschneiderte
Arbeitsplätze, private
Büros oder inspirierende
Konferenzräume**



**Das Büro bleibt –
und wird durch
mixed-use Konzepte
attraktiver.**





Indochina und mediterrane Küche



Smart.

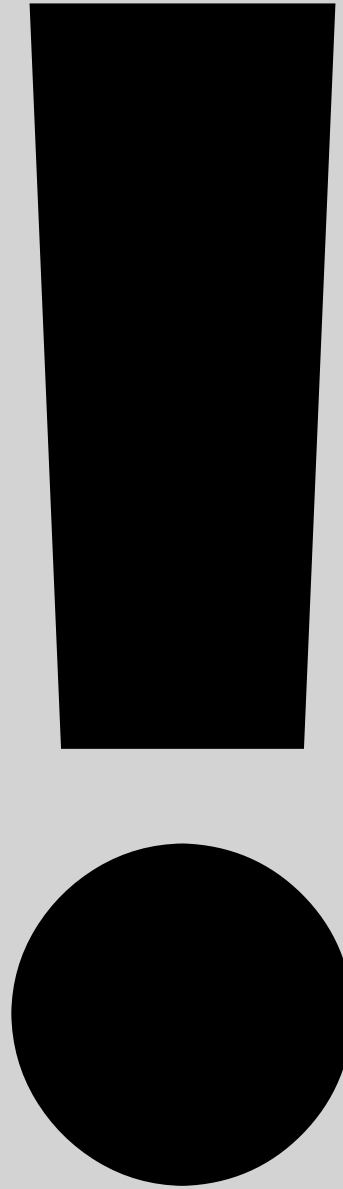
Modern.

Innovativ.

➔ **Lebenswert.**

Entwicklungsorientiert.

**Immobilien sind
attraktiv, wenn sie
nachhaltig sind.**





Smart.

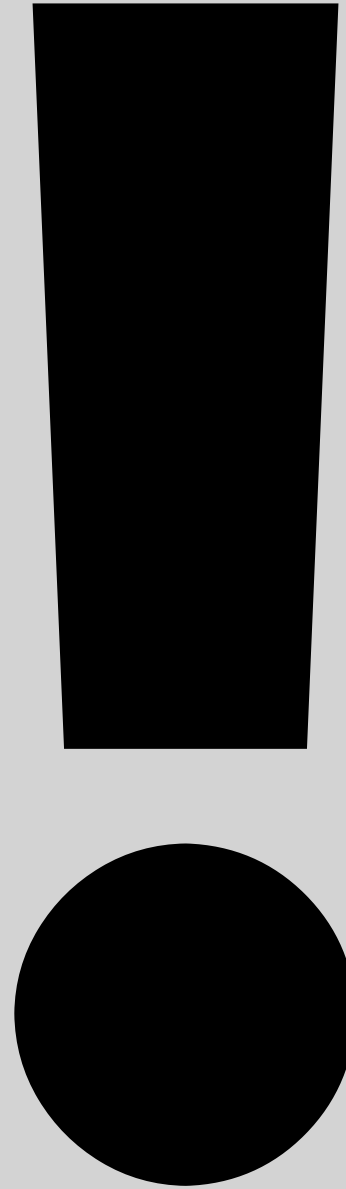
Modern.

Innovativ.

Lebenswert.

➔ **Entwicklungsorientiert.**

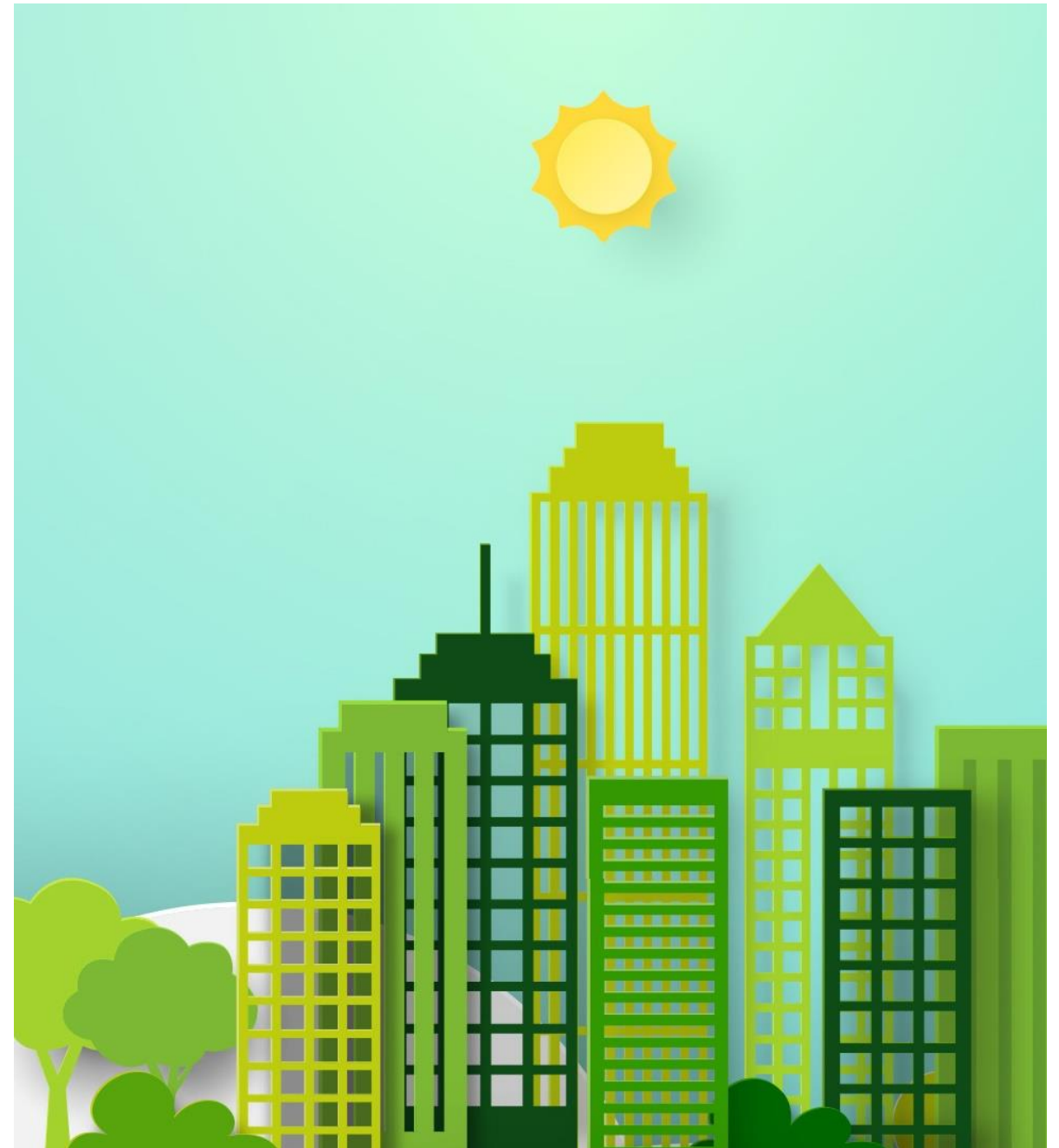
**Sustainable Finance
ist das Schlüsselthema**



EU-Taxonomie – Was steckt dahinter?

Klassifizierungssystem der EU, das nachhaltige Investments messbar macht

- Grüne Finanzprodukte, z.B. Immobilien, werden durch neue Standards vergleichbar
- Kapital soll gezielt in nachhaltige Investitionen gelenkt werden
- Förderung von Investments in nachhaltige Produkte





definierte Ziele

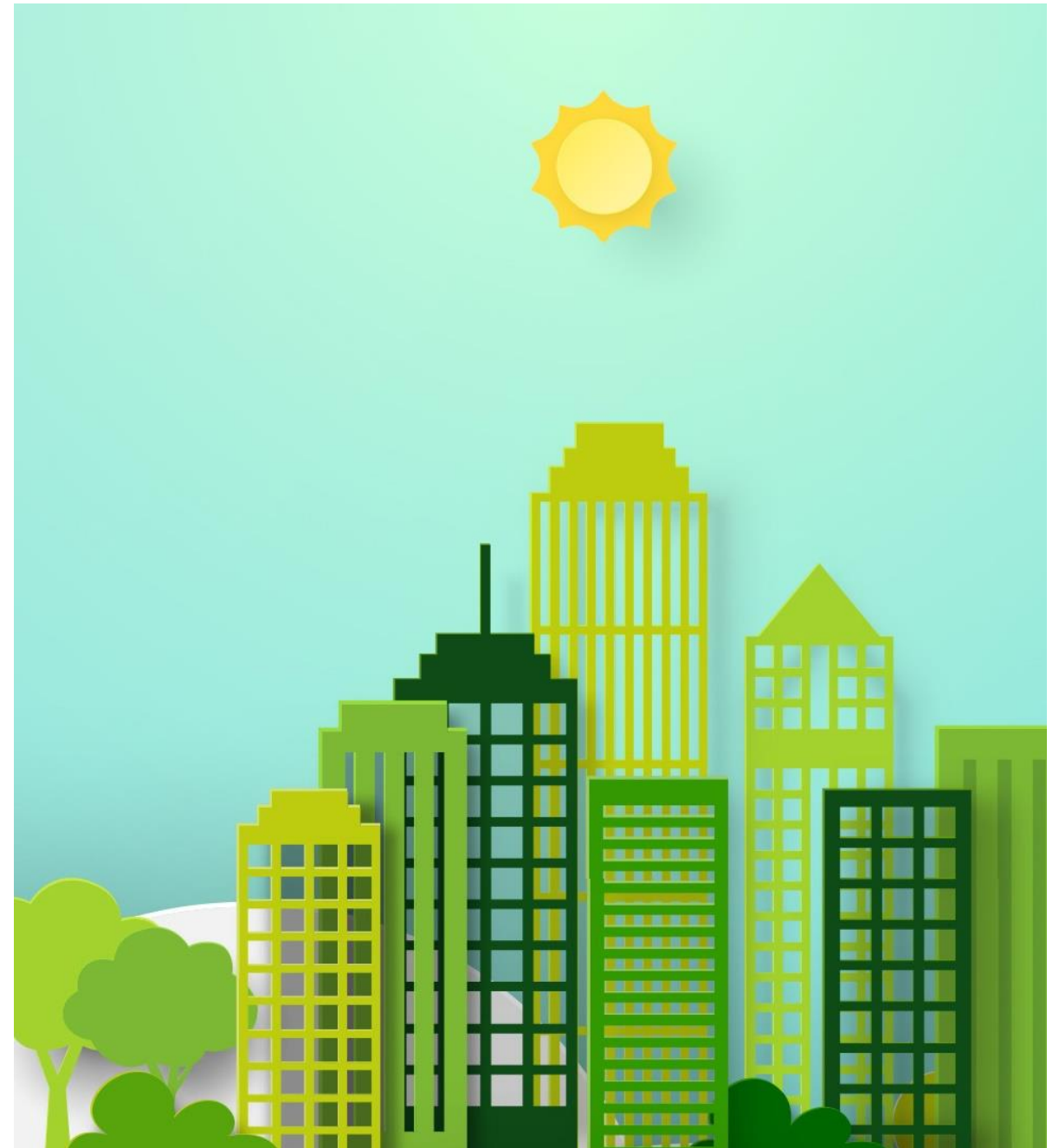
-  1. Klimaschutz
-  2. Klimawandelanpassung
-  3. Nachhaltige Nutzung von Wasserressourcen
-  4. Wandel zu einer Kreislaufwirtschaft
-  5. Vermeidung von Verschmutzung
-  6. Schutz von Ökosystemen und Biodiversität

**In 2022 für das
Finanz-/Geschäfts-
Jahr 2021**

**zusätzlich in
2023 für das
Finanz-/Geschäfts-
Jahr 2022**

EU-Taxonomie – Was bedeutet das für uns?

- Nachfrage an taxonomiekonformen Immobilien steigt
- Finanzmarktteilnehmer müssen offenlegen, inwieweit ihr Finanzprodukt mit der Taxonomie übereinstimmt
- Daten sind das neue Gold
- Bau- und Gebäudesektor muss nachhaltige Qualität eines Gebäudes transparent machen
- Die Zukunft gehört grünen Gebäuden



LIST Develop

Commercial



real people –
real estate